



Unikalne cechy osiedla „Na Piaskach III”

**Parking**  
przed blokiem

**Winda**  
w budynku

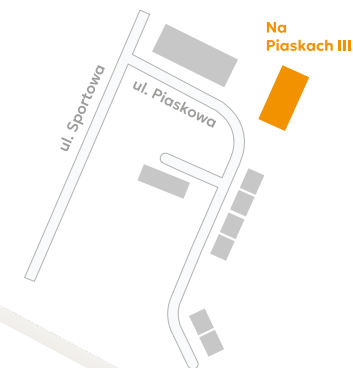
**Rowerownia**  
ogólnodostępna

**Komórki**  
lokatorskie

**Ogrodzone**  
osiedle

**Zielona i cicha**  
lokalizacja

LOKALIZACJA

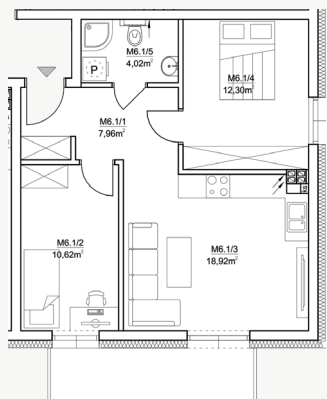


RZUT 3D MIESZKANIA



Poziom: Piętro I

**Mieszkanie 1/6**



- |                      |                      |
|----------------------|----------------------|
| 1. Przedpokój        | 7,96 m <sup>2</sup>  |
| 2. Pokój             | 10,62 m <sup>2</sup> |
| 3. Salon+aneks kuch. | 18,92 m <sup>2</sup> |
| 4. Pokój             | 12,30 m <sup>2</sup> |
| 5. Łazienka          | 4,02 m <sup>2</sup>  |

**Suma powierzchni** **53,82 m<sup>2</sup>**

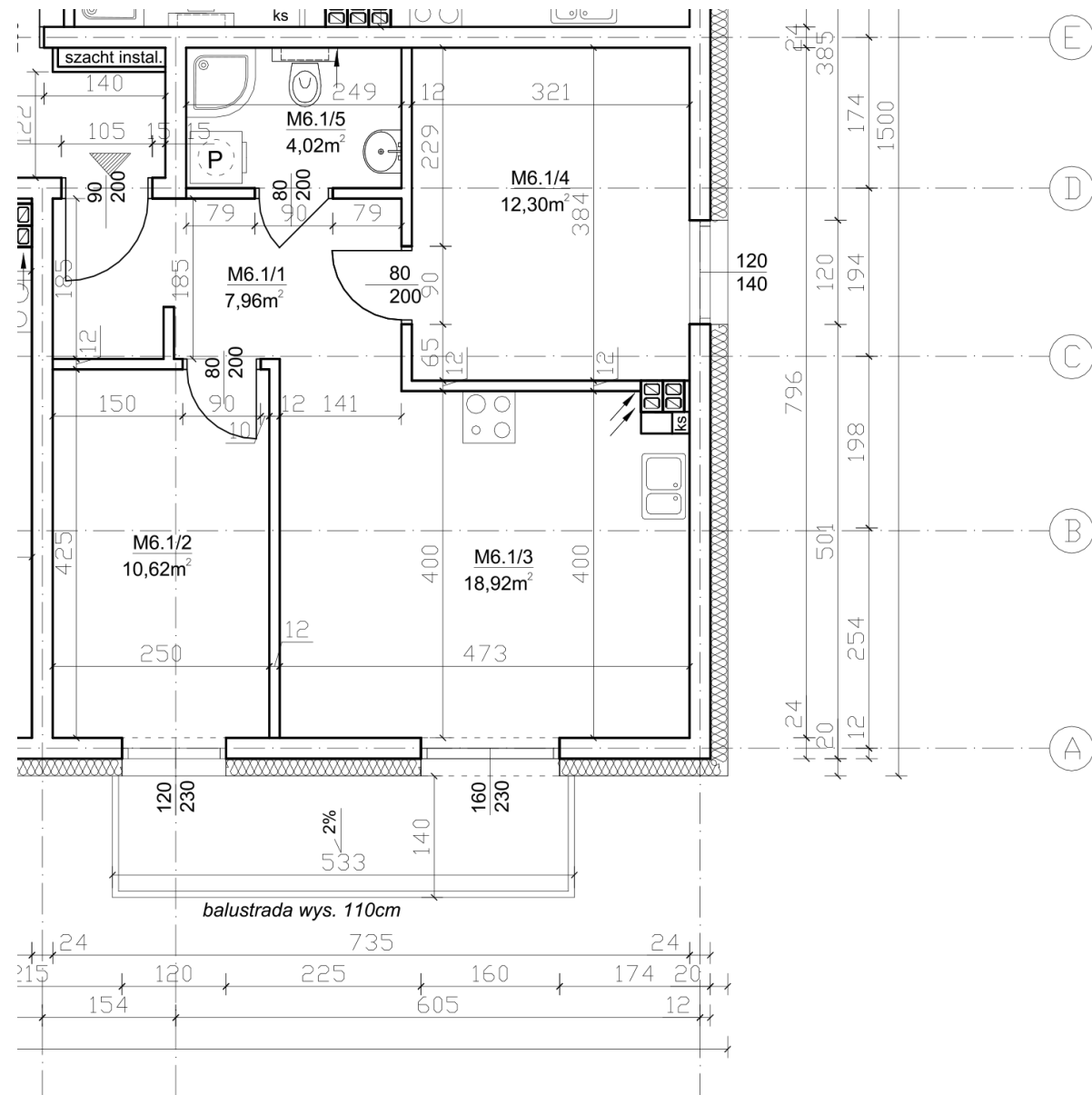
+ balkon

1/6 PIĘTRO I



## Mieszkanie 1/6

Wymiary podglądowe\*



\*Przedstawione wizualizację i wymiary mają charakter podglądowy, niestanowią oferty, mogą ulec nieznacznej zmianie.

Nie mogą być podstawą prac budowlanych.